

# SERIE 80300

## 3/2 valvole di controllo direzionali

3/2, G1/2 ... G2 - 15 ... Orificio 50 mm



Azionamento Pneumatico  
Alte portate  
Oil free  
Manutenzione semplice  
Elevate frequenze

### DATI TECNICI

#### Fluido:

Aria compressa, filtrata, lubrificata o non lubrificata

#### Pressione di esercizio:

0 ... 16 bar

#### Direzione del flusso:

Fissata

#### Temperatura ambiente:

-10°C ... +60°C

Consultare il nostro Servizio tecnico per applicazioni inferiori a +2°C

### MATERIALI

Corpo: alluminio

Guarnizione sede: AU (poliuretano)

Parti interne: POM

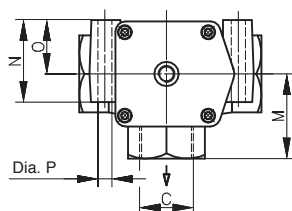
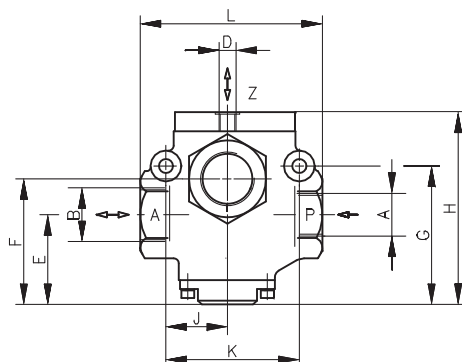
### Modelli standard

Simbolo	Diametro nominale	Connessione (mm)	Pressione di esercizio (bar)		Pressione controllata <sup>1)</sup> (bar)		kv-valore (Cv (US)≈ kv x 1.2)	Peso (kg)	MODELLI
			min.	max.	min.	max.			
	15	G1/2	0	16	1	16	5	0,8	8036510
	20	G3/4	0	16	1	16	8	1,0	8036610
	25	G1	0	16	1	16	12	1,0	8036710
	30	G1	0	16	1	10	18	2,2	8036810
	40	G1 1/2	0	16	1	10	25	2,9	8036910
	50	G2	0	16	1	10	35	5,7	8037010

<sup>1)</sup> Pressione di pilotaggio > della pressione di lavoro di almeno un bar

### DIMENSIONI

MODELLI	A	B	C	D	E	F	G	H	J	K	L	M	N	O	Dia. P
8036510	G1/2	G1/2	G3/4	G1/4	48,5	63,5	65,5	105,5	32	71	86	39	52	39	9
8036610	G3/4	G3/4	G1	G1/4	51,5	73	75	115,5	39	82,6	112	52	54	40	9
8036710	G1	G1	G1	G1/4	51,5	73	75	115,5	39	82,6	112	52	54	40	9
8036810	G1	G1 1/4	G1 1/4	G1/4	70	98	108	150	48	104	142	66	64	42	11
8036910	G1 1/2	G1 1/2	G1 1/2	G1/4	85	115,5	121,5	173	50,5	118	164	77	70	46	14
8037010	G2	G2	G2	G1/4	98	137	144	209	66	148	200	97	85	56	18



### Ricambi

Taglia	Tipo valvola	Kit ricambio
15	8036510	0555571
20	8036610	0555572
25	8036710	0555572
30	8036810	0557153
40	8036910	0557154
50	8037010	0557155

Per ulteriori informazioni



[www.norgren.com/info/it3-146](http://www.norgren.com/info/it3-146)